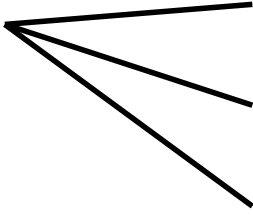


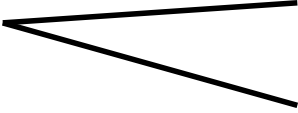
聽診




Veterinary Respiratory Medicine and Surgery
Study Group

呼吸の音の3要素

呼吸相 (Phase)  吸気時 (Inspiratory)
呼気時 (Expiratory)
両相性 (Biphasic)

音 調 (Pitch)  高調 (High-pitched)
低調 (Low-pitched)

持続性 (Continuity)  連続性 (Continuous)
断続性 (Discontinuous)

呼吸の音

聴診器なし
= 異常呼吸音
(Respiratory noise)

スターター Stertor

主に鼻閉、咽頭気道の閉塞。閉口時。

ストライダー Stridor

咽喉頭や気管、胸腔内気道の閉塞。開口時。

ゴロゴロ音/ゼロゼロ音 Rattle

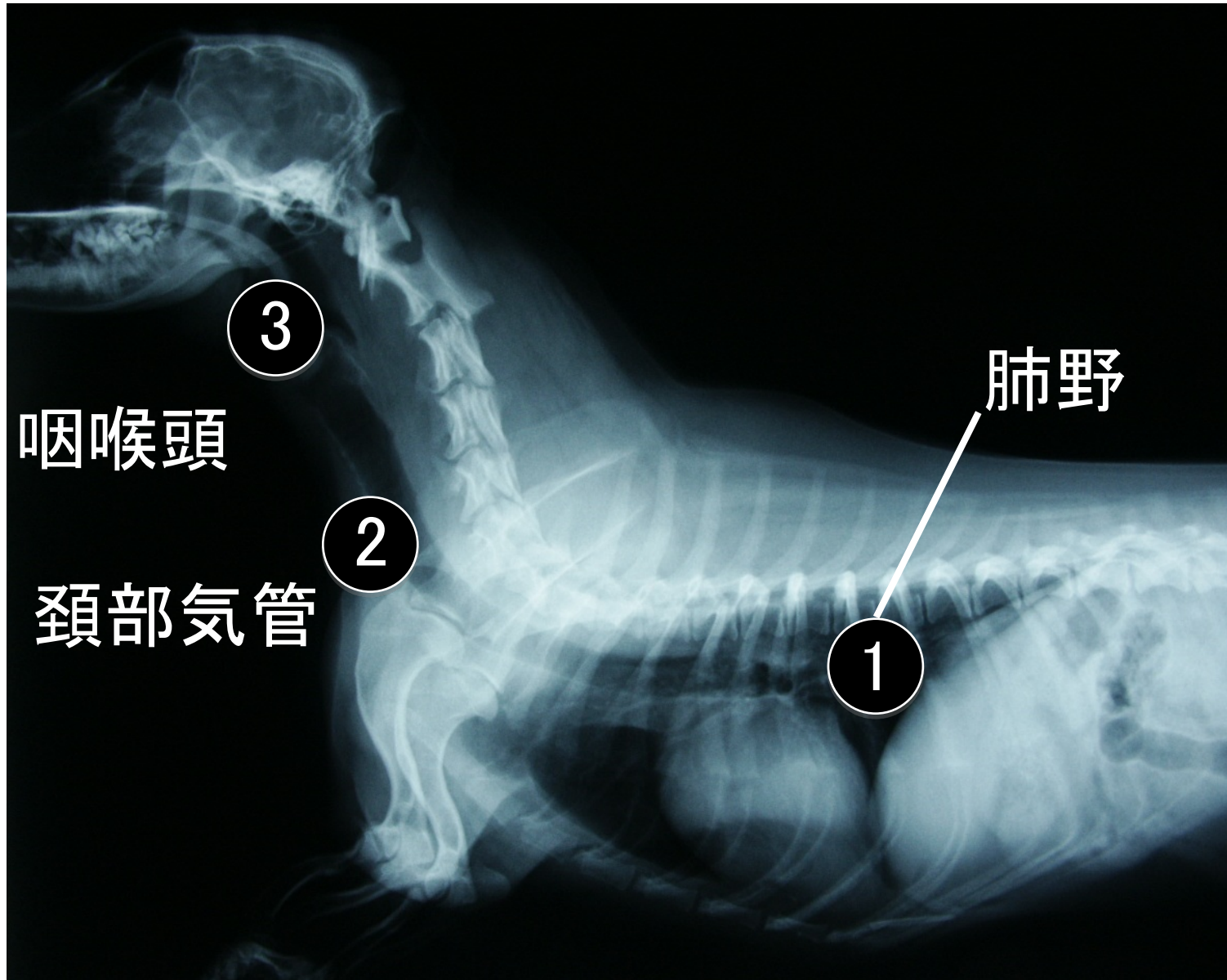
咽喉頭や気道内分泌物過剰

聴診器使用
= 聴診
(Auscultation)

咽喉頭音 : 喉頭直上

気管音 : 頸部気管直上

肺音 : 胸郭上



咽喉頭

頸部氣管

肺野

肺の「フィルター効果」 胸郭内の音は聞こえにくい

